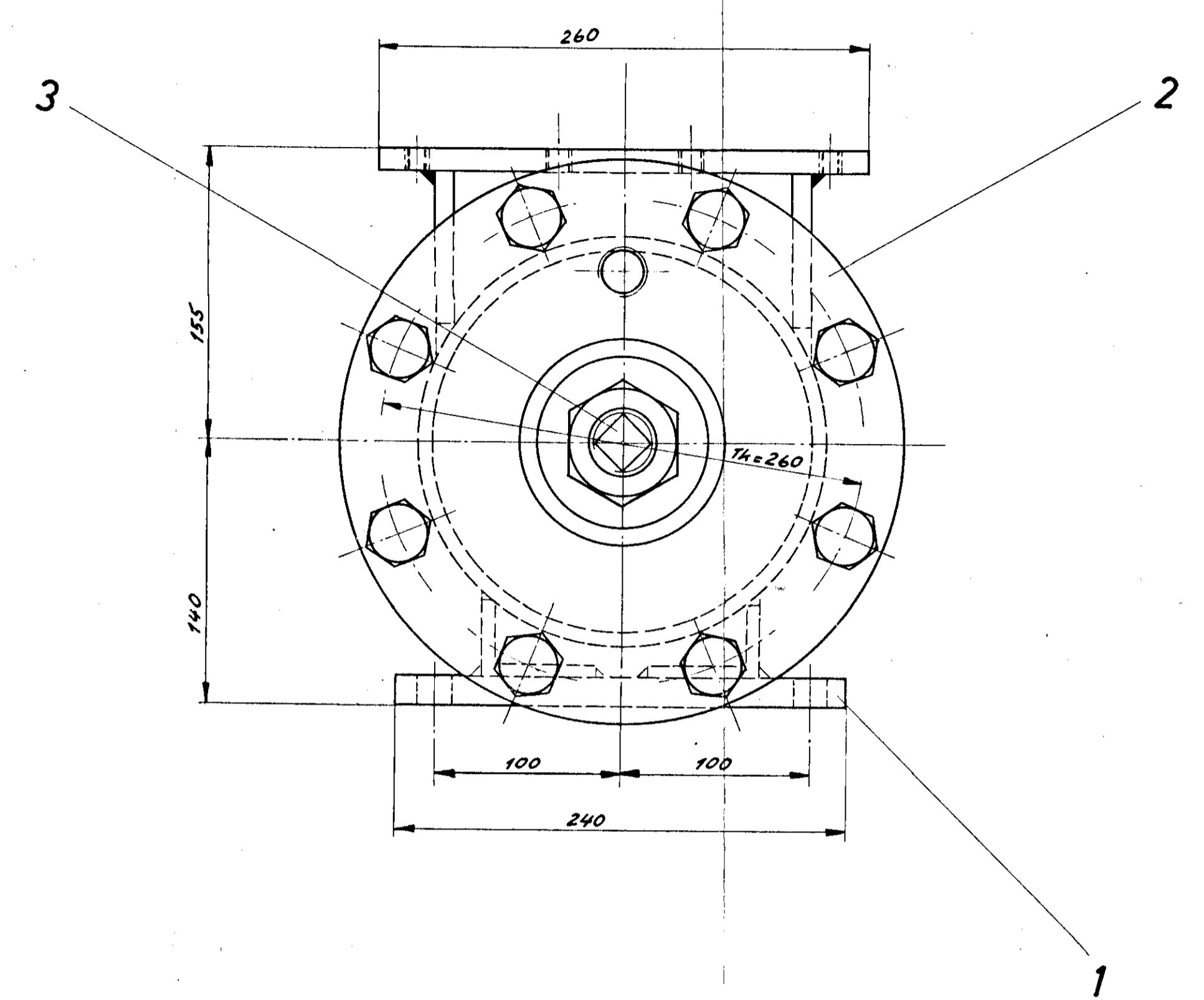


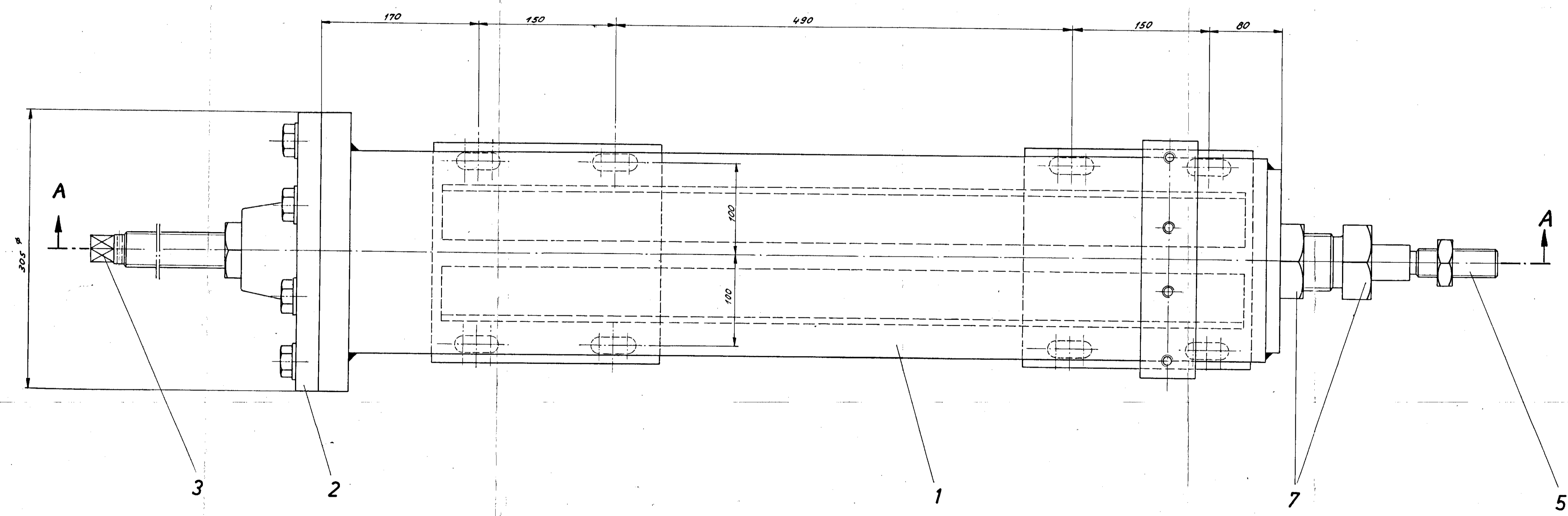
Schnitt: A-A



Bemerkung: Teilerfedern ungespannt in horizontaler Lage (wie gezeichnet) einbauen. Siehe Montagevorschrift ED 104526

Prüfdruck 25 Atm. Wasser

Kto. 5114: Frem. teg
K.V. 8.11.71 Eyr.



Die Abmessungen sind in dieser Zeichnung und allen Zeichnungen, die dem Empfänger zugehen, maßgebend. Änderungen sind nur durch unsere Firmen-Drucke unserer gesetzlichen Genehmigungen möglich. Die nach dieser Zeichnung hergestellten Bauteile müssen die in dieser Zeichnung angegebenen Maße einhalten.

EO 003500

Stück	Gegenstand	P	Werkstoff	Gewicht p. Stück	Bestimmung oder Material-Nr.	Werkstoff-Nr.
40	U-Sch. Hf. 8.4/13	18	St	0,001	WB 335600 P 22	
4	U-Sch. hb. blk. 24/18	17	St	0,001	WB 335200 P 18	
8	U-Sch. hb. blk. 20/40	16	St	0,02	WB 335200 P 16	
4	6.Ht. Sch. M 8 x 25	15	St	0,01	WB 310000 P 12	
6	6.Ht. Sch. 7/8 x 50	14	St	0,18	WB 310000 P 12	
1	6.Ht. Mu. 0.5 d. 1 1/2"	13	St	0,7	WB 330100 P 13	
1	Dichtung	12			ED 404570 P 38	
1	Dichtung	11			ED 404570 P 11	
1	Dichtung	10			ED 404570 P 37	
1	Teilerfeder	9		0,7	ED 408640 R 1	
1	Halberpackung	8		1,3	ED 408640 R 1	
1	Spannschraube	7		6,0	ED 408632 R 1	
1	Halberdeckel	6		3,0	ED 408630 R 1	
1	Führungswelle	5		12,3	ED 304799 R 1	
1	Halber	4		14	ED 304799 R 1	
1	Handlösespindel	3		4,5	ED 304791 R 1	
1	Deckel	2		20	ED 204884 R 1	
1	Zylinder	1		120	ED 104576 R 1	

Teil-Gewicht
273

Typ 35 RD 360
El. Schmelzofen
Elektrodenlösezylinder
BROWN BOVERI
EO 003500